

報告3 交流活動について

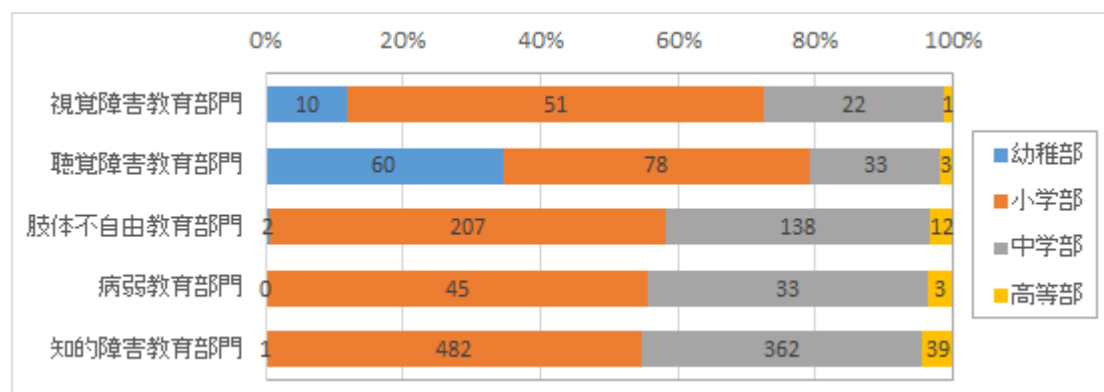
直接交流を実施している幼児児童生徒がいる

	幼稚部	小学部	中学部	高等部
合計	72	751	527	50
%	(5.1)	(53.6)	(37.6)	(3.6)

※上記表は各校が選択した項目数を集計しております。

視覚障害教育部門	10	51	22	1
%	(11.9)	(60.7)	(26.2)	(1.2)
聴覚障害教育部門	60	78	33	3
%	(34.5)	(44.8)	(19.0)	(1.7)
肢体不自由教育部門	2	207	138	12
%	(0.6)	(57.7)	(38.4)	(3.3)
病弱教育部門	0	45	33	3
%	(0.0)	(55.6)	(40.7)	(3.7)
知的障害教育部門	1	482	362	39
%	(0.1)	(54.5)	(41.0)	(4.4)
合計	73	863	588	58
%	(4.6)	(54.6)	(37.2)	(3.7)

※上記表は各校複数数の障害種別を選択しており、障害種別毎に選択された項目を集計しております。



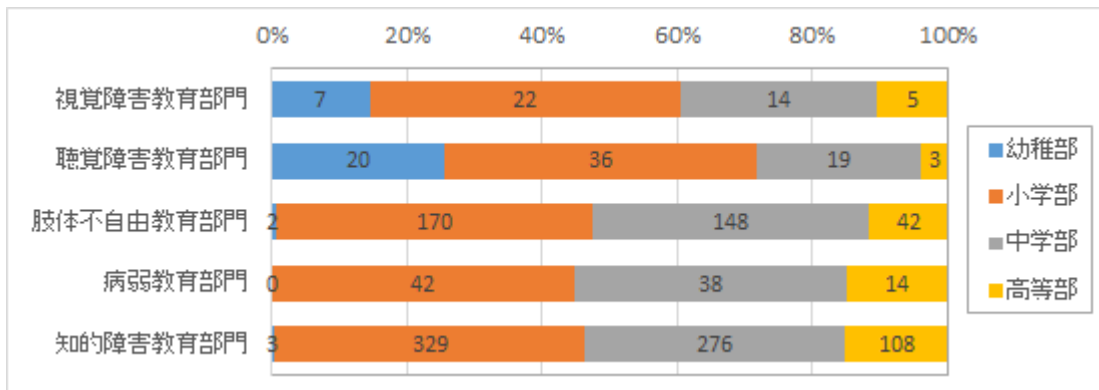
間接交流を実施している幼児児童生徒がいる

	幼稚部	小学部	中学部	高等部
合計	31	526	427	156
%	(2.7)	(46.1)	(37.5)	(13.7)

※上記表は各校が選択した項目数を集計しております。

視覚障害教育部門	7	22	14	5
%	(14.6)	(45.8)	(29.2)	(10.4)
聴覚障害教育部門	20	36	19	3
%	(25.6)	(46.2)	(24.4)	(3.8)
肢体不自由教育部門	2	170	148	42
%	(0.6)	(47.0)	(40.9)	(11.6)
病弱教育部門	0	42	38	14
%	(0.0)	(44.7)	(40.4)	(14.9)
知的障害教育部門	3	329	276	108
%	(0.4)	(45.9)	(38.5)	(15.1)
合計	32	599	495	172
%	(2.5)	(46.1)	(38.1)	(13.3)

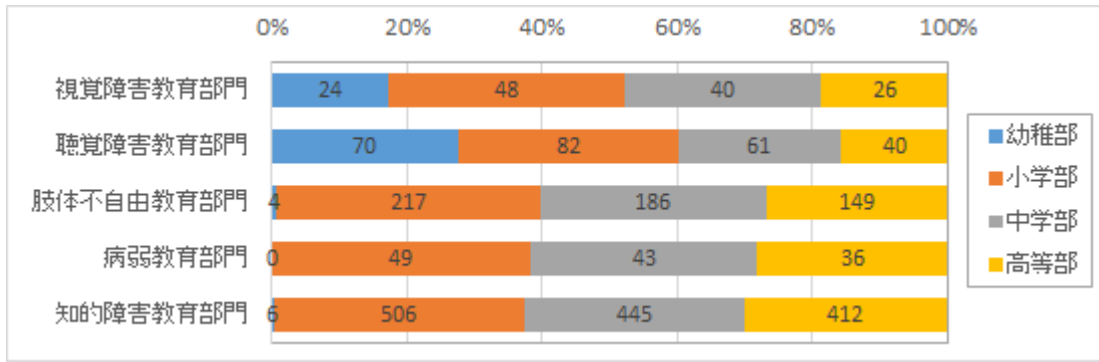
※上記表は各校複数の障害種別を選択しており、障害種別毎に選択された項目を集計しております。



地域の学校等と共同学習を行っている

	幼稚部	小学部	中学部	高等部
視覚障害教育部門	24	48	40	26
%	(17.4)	(34.8)	(29.0)	(18.8)
聴覚障害教育部門	70	82	61	40
%	(27.7)	(32.4)	(24.1)	(15.8)
肢体不自由教育部門	4	217	186	149
%	(0.7)	(39.0)	(33.5)	(26.8)
病弱教育部門	0	49	43	36
%	(0.0)	(38.3)	(33.6)	(28.1)
知的障害教育部門	6	506	445	412
%	(0.4)	(37.0)	(32.5)	(30.1)
合計	104	902	775	663
%	(4.3)	(36.9)	(31.7)	(27.1)

※上記表は各校複数の障害種別を選択しており、障害種別毎に選択された項目を集計しております。



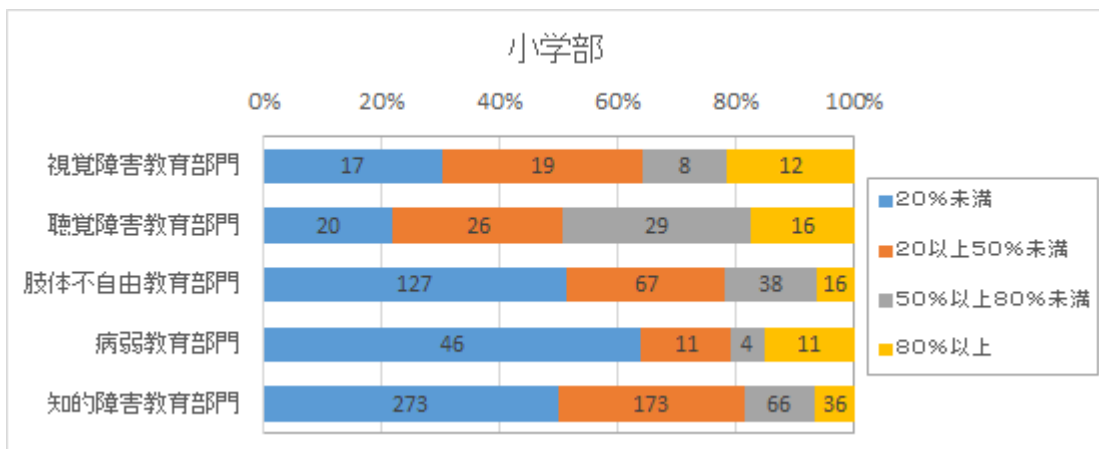
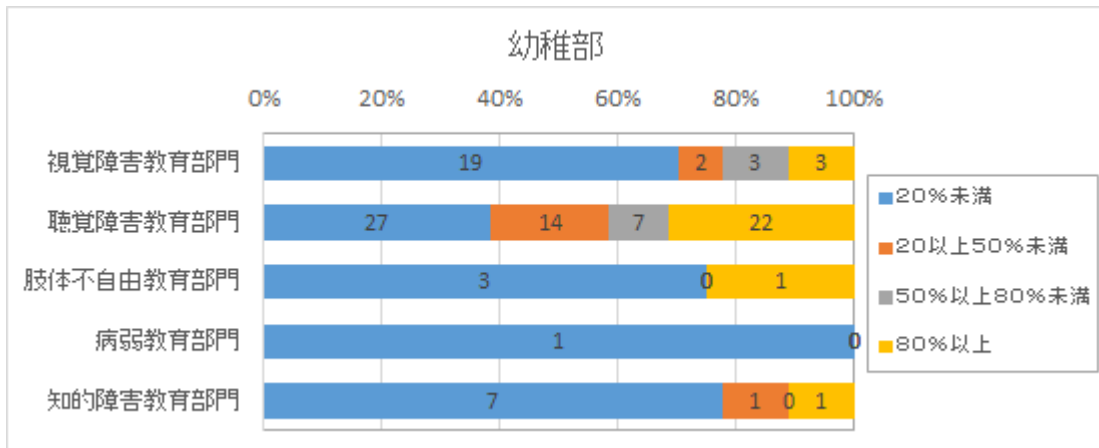
在籍している幼児児童生徒のうち、直接交流をしている者の割合はどの程度ですか

	幼稚園部				小学部				中学部				高等部			
	20%未満	20%以上50%未満	50%以上80%未満	80%以上	20%未満	20%以上50%未満	50%以上80%未満	80%以上	20%未満	20%以上50%未満	50%以上80%未満	80%以上	20%未満	20%以上50%未満	50%以上80%未満	80%以上
合計	59	17	10	27	435	272	135	89	559	121	39	40	337	9	6	40
%	(49.5)	(15.9)	(9.3)	(25.2)	(47.0)	(29.4)	(14.6)	(9.0)	(73.4)	(16.1)	(5.2)	(5.3)	(86.0)	(2.3)	(1.5)	(10.2)

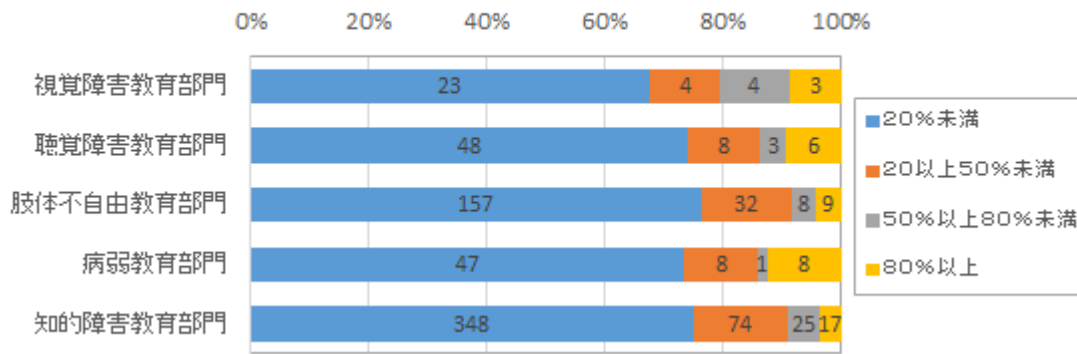
※上記表は各校が選択した項目数を集計しております。

視覚障害教育部門	19	2	3	3	17	19	8	12	23	4	4	3	23	0	1	0
%	(70.4)	(7.4)	(11.1)	(11.1)	(30.4)	(33.9)	(14.3)	(21.4)	(67.6)	(11.8)	(11.8)	(8.8)	(95.8)	(0.0)	(4.2)	(0.0)
聴覚障害教育部門	27	14	7	22	20	26	29	16	48	8	3	6	31	1	0	0
%	(38.6)	(20.0)	(10.0)	(31.4)	(22.0)	(28.6)	(31.9)	(17.6)	(73.8)	(12.3)	(4.6)	(9.2)	(96.9)	(3.1)	(0.0)	(0.0)
肢体不自由教育部門	3	0	0	1	127	67	38	16	157	32	8	9	83	0	1	4
%	(75.0)	(0.0)	(0.0)	(25.0)	(51.2)	(27.0)	(15.3)	(6.5)	(76.2)	(15.5)	(3.9)	(4.4)	(94.3)	(0.0)	(1.1)	(4.5)
病弱教育部門	1	0	0	0	46	11	4	11	47	8	1	8	25	0	0	1
%	(100.0)	(0.0)	(0.0)	(0.0)	(63.9)	(15.3)	(5.6)	(15.3)	(73.4)	(12.5)	(1.6)	(12.5)	(96.2)	(0.0)	(0.0)	(3.8)
知的障害教育部門	7	1	0	1	273	173	66	36	348	74	25	17	212	8	4	36
%	(77.8)	(11.1)	(0.0)	(11.1)	(49.8)	(31.6)	(12.0)	(6.6)	(75.0)	(15.9)	(5.4)	(3.7)	(81.5)	(3.1)	(1.5)	(13.8)
合計	57	17	10	27	483	296	145	91	623	126	41	43	374	9	6	41
%	(2.4)	(0.7)	(0.4)	(1.1)	(20.2)	(12.4)	(6.1)	(3.8)	(26.1)	(5.3)	(1.7)	(1.8)	(15.7)	(0.4)	(0.3)	(1.7)

※上記表は各校複数の障害種別を選択しており、障害種別別に選択された項目を集計しております。



中学部



高等部

