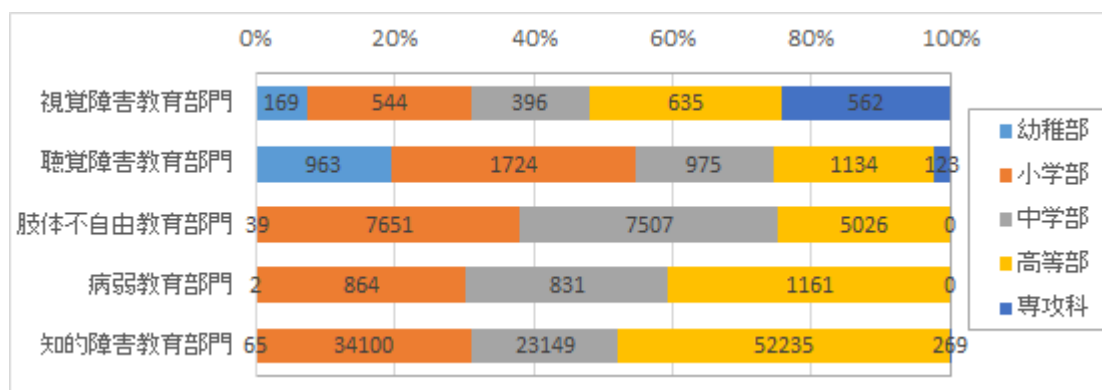


# 報告1 児童生徒について

各教育部門及び学部ごとの児童生徒数

	幼稚部	小学部	中学部	高等部	専攻科
視覚障害教育部門	169	544	396	635	562
%	(9.7)	(31.2)	(22.7)	(36.4)	(32.2)
聴覚障害教育部門	963	1724	975	1134	123
%	(20.1)	(35.9)	(20.3)	(23.6)	(2.6)
肢体不自由教育部門	39	7651	7507	5026	0
%	(0.2)	(37.8)	(37.1)	(24.9)	(0.0)
病弱教育部門	2	864	831	1161	0
%	(0.1)	(30.2)	(29.1)	(40.6)	(0.0)
知的障害教育部門	65	34100	23149	52235	269
%	(0.1)	(31.1)	(21.1)	(47.7)	(0.2)
合計	1238	44883	32858	60191	954
%	(0.9)	(32.3)	(23.6)	(43.2)	(0.7)

※上記表は各校複数の障害種別を選択しており、障害種別毎に選択された項目を集計しております。



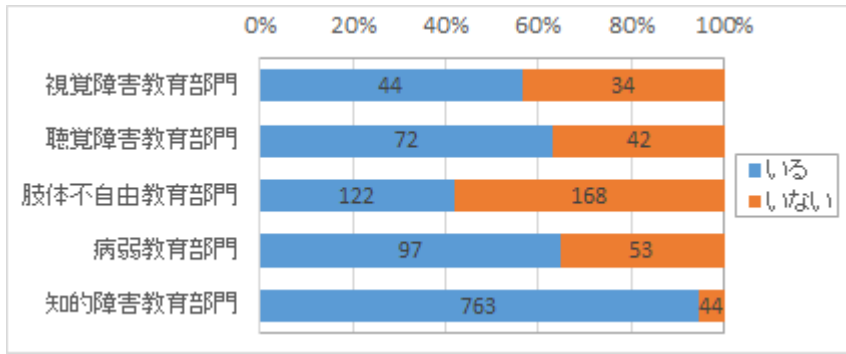
発達障害の幼児児童生徒は在籍していますか

	いる	いない
合計	997	288
%	(77.6)	(22.4)

※上記表は各校が選択した項目数を集計しております。

視覚障害教育部門	44	34
%	(56.4)	(43.6)
聴覚障害教育部門	72	42
%	(63.2)	(36.8)
肢体不自由教育部門	122	168
%	(42.1)	(57.9)
病弱教育部門	97	53
%	(64.7)	(35.3)
知的障害教育部門	763	44
%	(94.5)	(5.5)
合計	1098	341
%	(76.3)	(23.7)

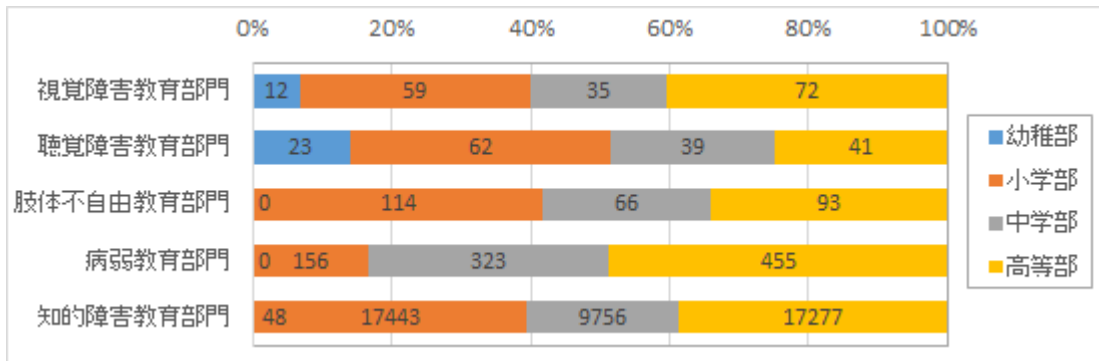
※上記表は各校複数の障害種別を選択しており、障害種別毎に選択された項目を集計しております。



自閉症(自閉傾向・アスペルガー症候群を含む)の児童生徒数

	幼稚部	小学部	中学部	高等部
視覚障害教育部門	12	59	35	72
%	(6.7)	(33.1)	(19.7)	(40.4)
聴覚障害教育部門	23	62	39	41
%	(13.9)	(37.6)	(23.6)	(24.8)
肢体不自由教育部門	0	114	66	93
%	(0.0)	(41.8)	(24.2)	(34.1)
病弱教育部門	0	156	323	455
%	(0.0)	(16.7)	(34.6)	(48.7)
知的障害教育部門	48	17443	9756	17277
%	(0.1)	(39.2)	(21.9)	(38.8)
合計	83	17834	10219	17938
%	(0.2)	(38.7)	(22.2)	(38.9)

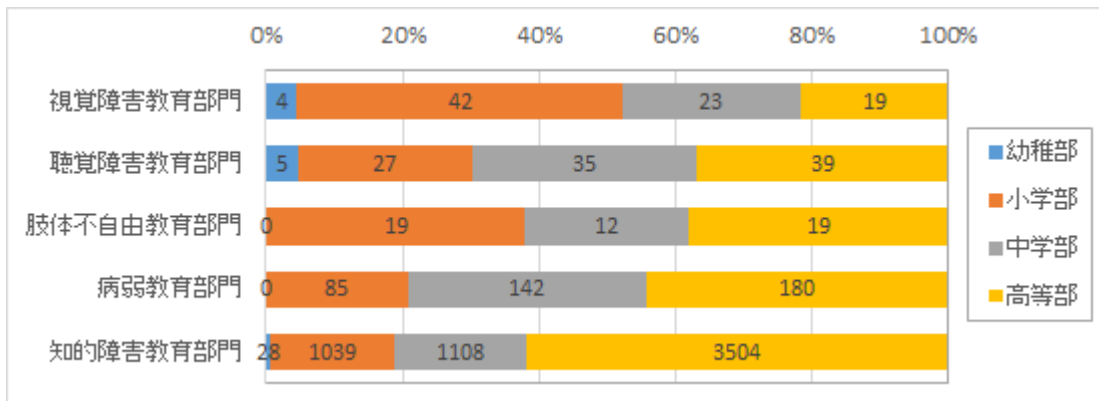
※上記表は各校複数の障害種別を選択しており、障害種別毎に選択された項目を集計しております。



ADHDの児童生徒数

	幼稚部	小学部	中学部	高等部
視覚障害教育部門	4	42	23	19
%	(4.5)	(47.7)	(26.1)	(21.6)
聴覚障害教育部門	5	27	35	39
%	(4.7)	(25.5)	(33.0)	(36.8)
肢体不自由教育部門	0	19	12	19
%	(0.0)	(38.0)	(24.0)	(38.0)
病弱教育部門	0	85	142	180
%	(0.0)	(20.9)	(34.9)	(44.2)
知的障害教育部門	28	1039	1108	3504
%	(0.5)	(18.3)	(19.5)	(61.7)
合計	37	1212	1320	3761
%	(0.6)	(19.1)	(20.9)	(59.4)

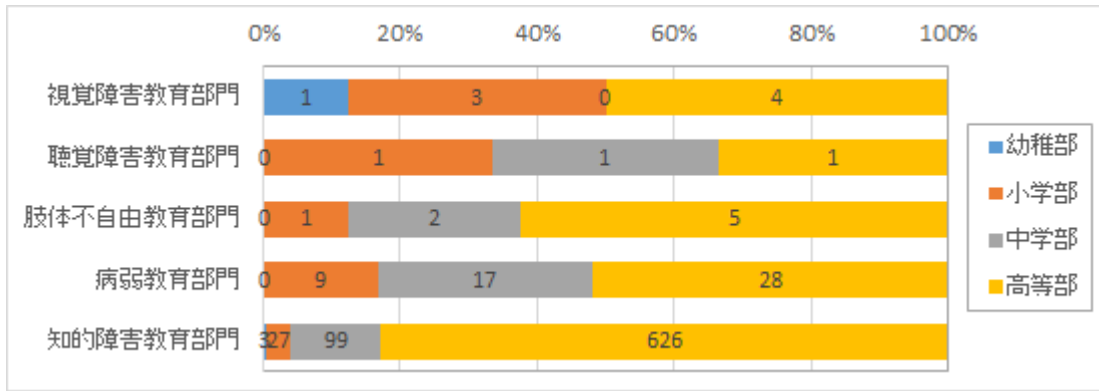
※上記表は各校複数の障害種別を選択しており、障害種別毎に選択された項目を集計しております。



LDの児童生徒数

	幼稚部	小学部	中学部	高等部
視覚障害教育部門	1	3	0	4
%	(12.5)	(37.5)	(0.0)	(50.0)
聴覚障害教育部門	0	1	1	1
%	(0.0)	(33.3)	(33.3)	(33.3)
肢体不自由教育部門	0	1	2	5
%	(0.0)	(12.5)	(25.0)	(62.5)
病弱教育部門	0	9	17	28
%	(0.0)	(16.7)	(31.5)	(51.9)
知的障害教育部門	3	27	99	626
%	(0.4)	(3.6)	(13.1)	(82.9)
合計	4	41	119	664
%	(0.5)	(5.0)	(14.4)	(80.2)

※上記表は各校複数の障害種別を選択しており、障害種別毎に選択された項目を集計しております。



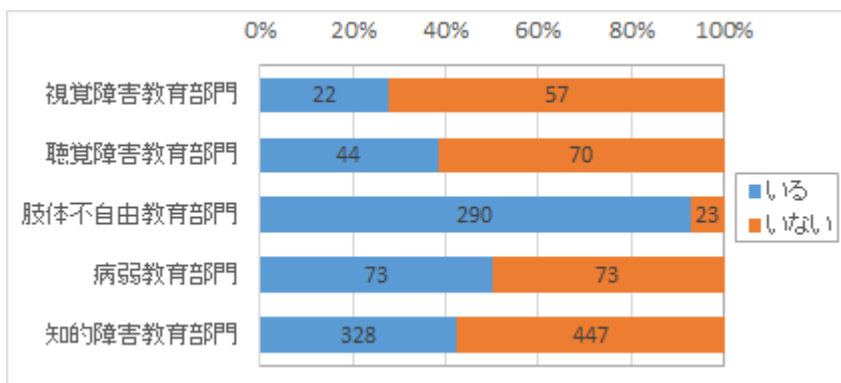
常時医療的ケアの必要の幼児児童生徒は在籍していますか

	いる	いない
合計	663	605
%	(52.3)	(47.7)

※上記表は各校が選択した項目数を集計しております。

視覚障害教育部門	22	57
%	(27.8)	(72.2)
聴覚障害教育部門	44	70
%	(38.6)	(61.4)
肢体不自由教育部門	290	23
%	(92.7)	(7.3)
病弱教育部門	73	73
%	(50.0)	(50.0)
知的障害教育部門	328	447
%	(42.3)	(57.7)
合計	757	670
%	(53.0)	(47.0)

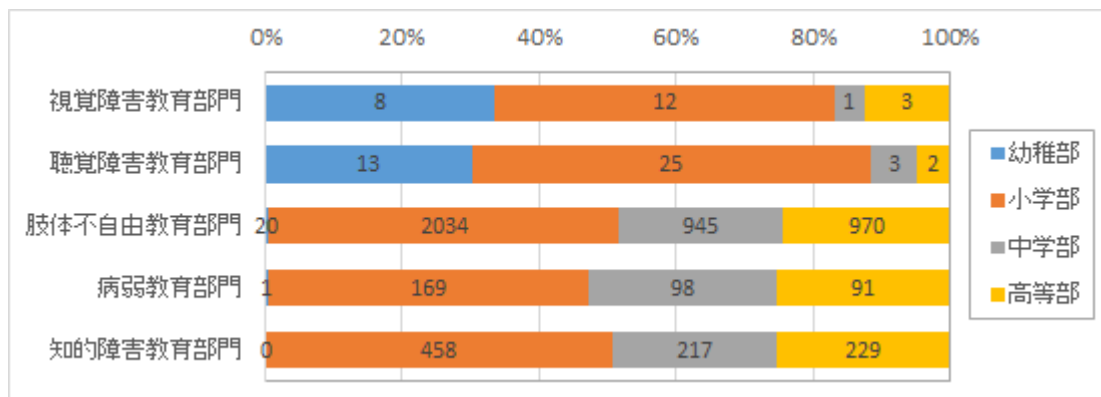
※上記表は各校複数の障害種別を選択しており、障害種別毎に選択された項目を集計しております。



栄養管理の必要な児童生徒数

	幼稚部	小学部	中学部	高等部
視覚障害教育部門	8	12	1	3
%	(33.3)	(50.0)	(4.2)	(12.5)
聴覚障害教育部門	13	25	3	2
%	(30.2)	(58.1)	(7.0)	(4.7)
肢体不自由教育部門	20	2034	945	970
%	(0.5)	(51.2)	(23.8)	(24.4)
病弱教育部門	1	169	98	91
%	(0.3)	(47.1)	(27.3)	(25.3)
知的障害教育部門	0	458	217	229
%	(0.0)	(50.7)	(24.0)	(25.3)
合計	42	2698	1264	1295
%	(0.8)	(50.9)	(23.9)	(24.4)

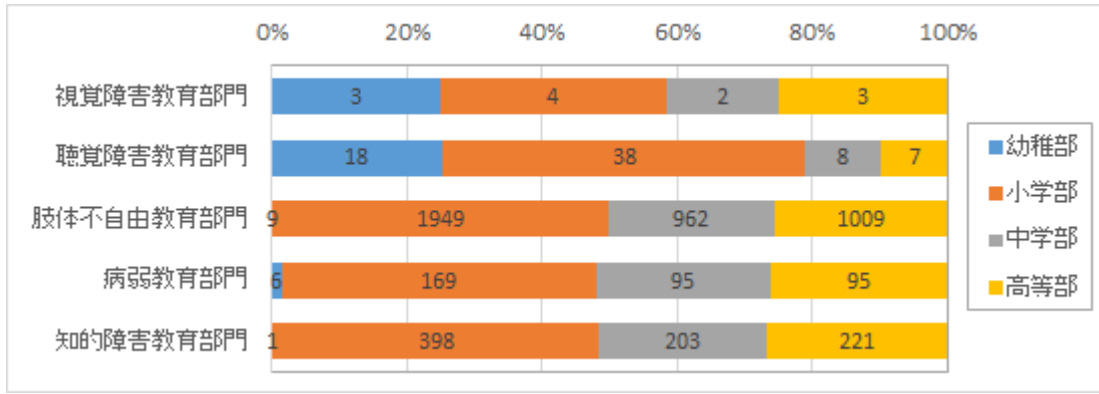
※上記表は各校複数の障害種別を選択しており、障害種別毎に選択された項目を集計しております。



呼吸管理の必要な児童生徒の必要な児童生徒数

	幼稚部	小学部	中学部	高等部
視覚障害教育部門	3	4	2	3
%	(25.0)	(33.3)	(16.7)	(25.0)
聴覚障害教育部門	18	38	8	7
%	(25.4)	(53.5)	(11.3)	(9.9)
肢体不自由教育部門	9	1949	962	1009
%	(0.2)	(49.6)	(24.5)	(25.7)
病弱教育部門	6	169	95	95
%	(1.6)	(46.3)	(26.0)	(26.0)
知的障害教育部門	1	398	203	221
%	(0.1)	(48.4)	(24.7)	(26.9)
合計	37	2558	1270	1335
%	(0.7)	(49.2)	(24.4)	(25.7)

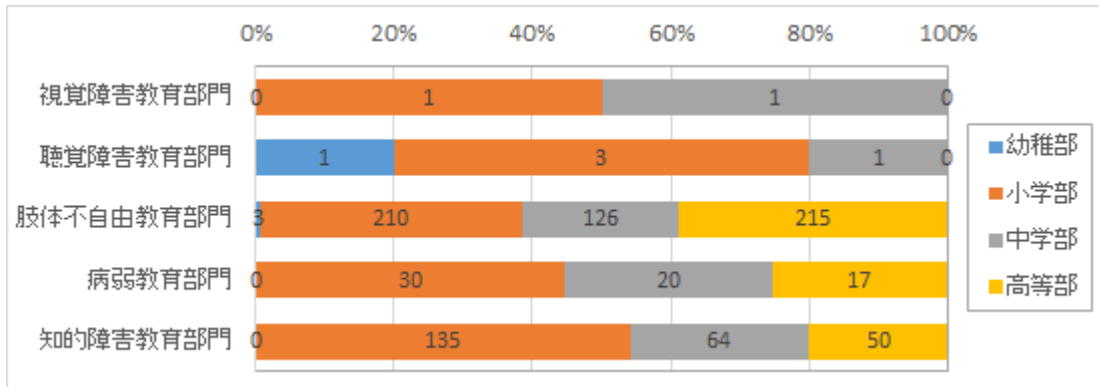
※上記表は各校複数の障害種別を選択しており、障害種別毎に選択された項目を集計しております。



排泄管理の必要な児童生徒数

	幼稚部	小学部	中学部	高等部
視覚障害教育部門	0	1	1	0
%	(0.0)	(50.0)	(50.0)	(0.0)
聴覚障害教育部門	1	3	1	0
%	(20.0)	(60.0)	(20.0)	(0.0)
肢体不自由教育部門	3	210	126	215
%	(0.5)	(37.9)	(22.7)	(38.8)
病弱教育部門	0	30	20	17
%	(0.0)	(44.8)	(29.9)	(25.4)
知的障害教育部門	0	135	64	50
%	(0.0)	(54.2)	(25.7)	(20.1)
合計	4	379	212	282
%	(0.5)	(43.2)	(24.2)	(32.2)

※上記表は各校複数の障害種別を選択しており、障害種別毎に選択された項目を集計しております。



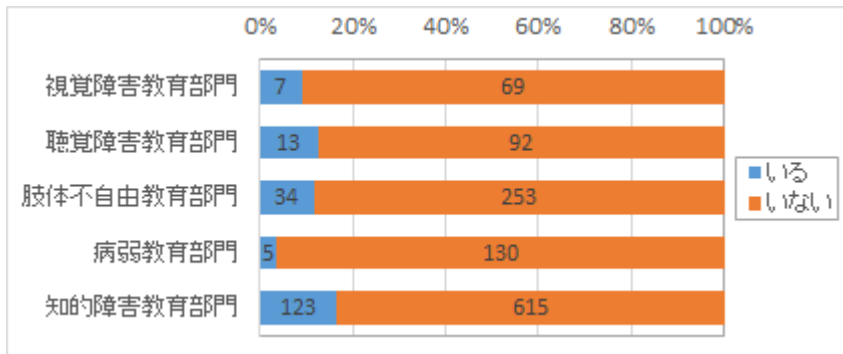
外国籍や海外生活が長く、「日本語以外の言語」を主として使用している児童生徒は在籍していますか

	いる	いない
合計	175	933
%	(15.8)	(84.2)

※上記表は各校が選択した項目数を集計しております。

視覚障害教育部門	7	69
%	(9.2)	(90.8)
聴覚障害教育部門	13	92
%	(12.4)	(87.6)
肢体不自由教育部門	34	253
%	(11.8)	(88.2)
病弱教育部門	5	130
%	(3.7)	(96.3)
知的障害教育部門	123	615
%	(16.7)	(83.3)
合計	182	1159
%	(13.6)	(86.4)

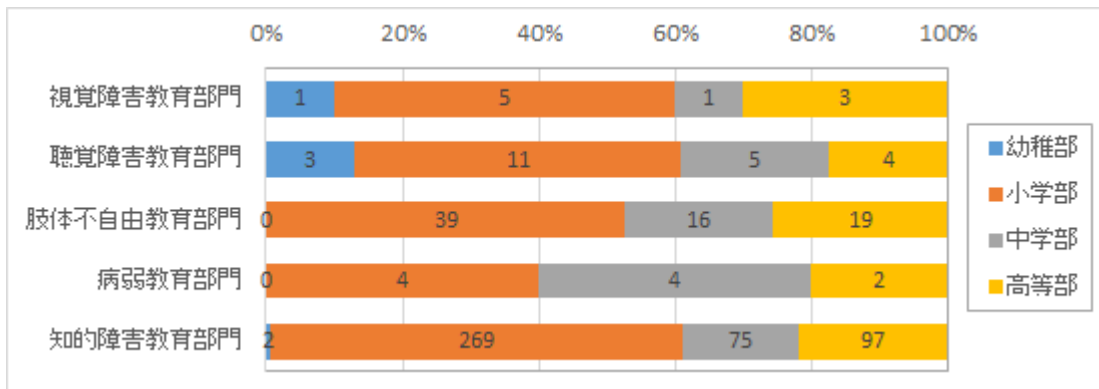
※上記表は各校複数の障害種別を選択しており、障害種別毎に選択された項目を集計しております。



外国籍や海外生活が長く、「日本語以外の言語」を主として使用している児童生徒数

	幼稚部	小学部	中学部	高等部
視覚障害教育部門	1	5	1	3
%	(10.0)	(50.0)	(10.0)	(30.0)
聴覚障害教育部門	3	11	5	4
%	(13.0)	(47.8)	(21.7)	(17.4)
肢体不自由教育部門	0	39	16	19
%	(0.0)	(52.7)	(21.6)	(25.7)
病弱教育部門	0	4	4	2
%	(0.0)	(40.0)	(40.0)	(20.0)
知的障害教育部門	2	269	75	97
%	(0.5)	(60.7)	(16.9)	(21.9)
合計	6	328	101	125
%	(1.1)	(58.6)	(18.0)	(22.3)

※上記表は各校複数の障害種別を選択しており、障害種別毎に選択された項目を集計しております。



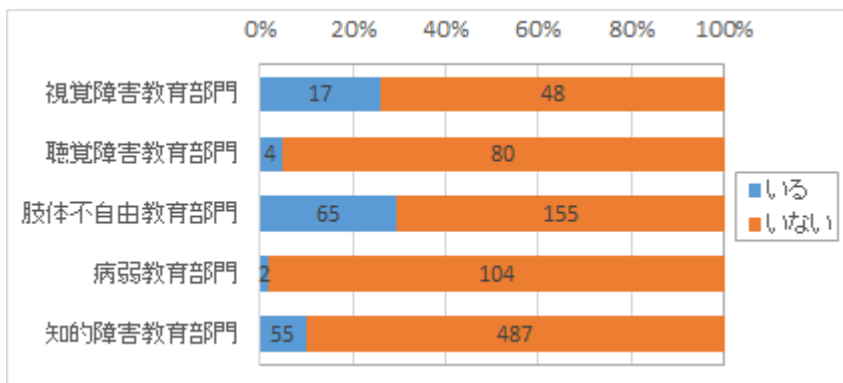
盲ろうの児童生徒は在籍していますか(ほぼ全盲で、ろうの重複障害の児童・生徒)

	いる	いない
合計	136	712
%	(16.0)	(84.0)

※上記表は各校が選択した項目数を集計しております。

視覚障害教育部門	17	48
%	(26.2)	(73.8)
聴覚障害教育部門	4	80
%	(4.8)	(95.2)
肢体不自由教育部門	65	155
%	(29.5)	(70.5)
病弱教育部門	2	104
%	(1.9)	(98.1)
知的障害教育部門	55	487
%	(10.1)	(89.9)
合計	143	874
%	(14.1)	(85.9)

※上記表は各校複数種の障害種別を選択しており、障害種別毎に選択された項目を集計しております。





盲ろうの児童生徒数

	幼稚部	小学部	中学部	高等部
視覚障害教育部門	5	23	7	19
%	(9.3)	(42.6)	(13.0)	(35.2)
聴覚障害教育部門	23	54	34	33
%	(16.0)	(37.5)	(23.6)	(22.9)
肢体不自由教育部門	1	133	60	80
%	(0.4)	(48.5)	(21.9)	(29.2)
病弱教育部門	0	4	2	4
%	(0.0)	(40.0)	(20.0)	(40.0)
知的障害教育部門	0	73	30	70
%	(0.0)	(42.2)	(17.3)	(40.5)
合計	29	287	133	206
%	(4.4)	(43.8)	(20.3)	(31.5)

※上記表は各校複数種の障害種別を選択しており、障害種別毎に選択された項目を集計しております。

