

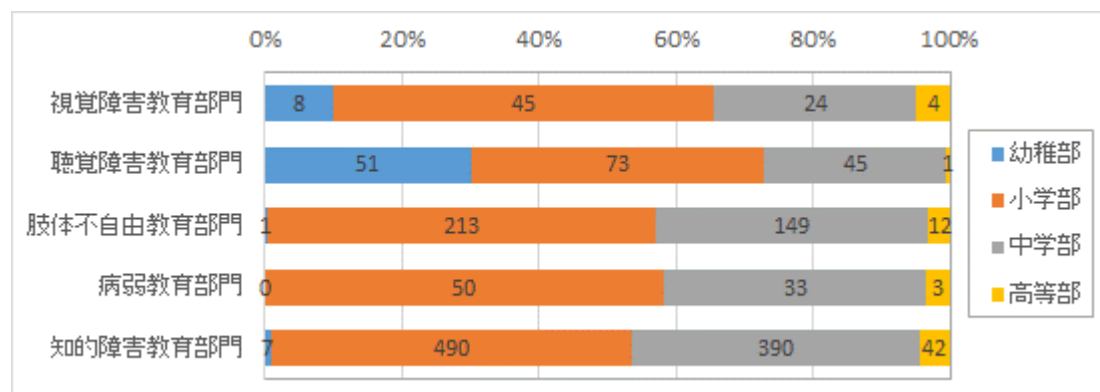
報告3 交流活動について

直接交流を実施している幼児児童生徒がいる

	幼稚部	小学部	中学部	高等部
合計	65	748	574	58
%	(4.5)	(51.8)	(39.7)	(4.0)

視覚障害教育部門	8	45	24	4
%	(9.9)	(55.6)	(29.6)	(4.9)
聴覚障害教育部門	51	73	45	1
%	(30.0)	(42.9)	(26.5)	(0.6)
肢体不自由教育部門	1	213	149	12
%	(0.3)	(56.8)	(39.7)	(3.2)
病弱教育部門	0	50	33	3
%	(0.0)	(58.1)	(38.4)	(3.5)
知的障害教育部門	7	490	390	42
%	(0.8)	(52.7)	(42.0)	(4.5)
合計	67	871	641	62
%	(4.1)	(53.1)	(39.1)	(3.8)

※上記表は各校複数の障害種別を選択しており、障害種別毎に選択された項目を集計しております。

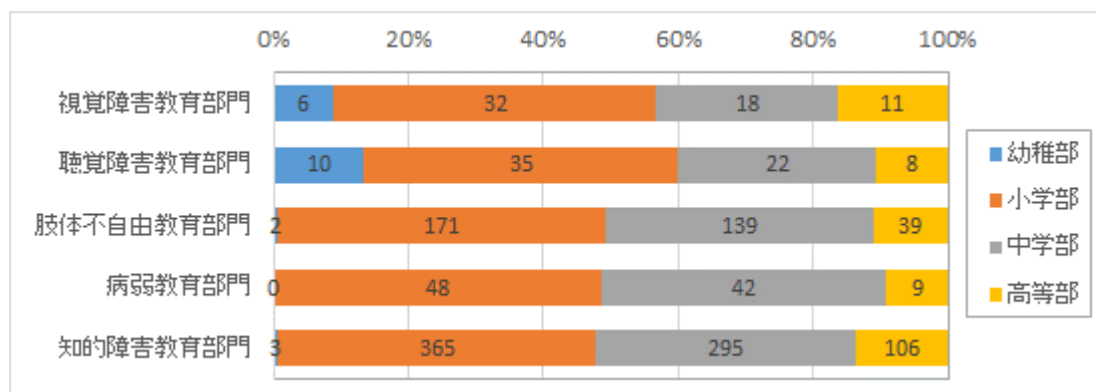


間接交流を実施している幼児児童生徒がいる

	幼稚部	小学部	中学部	高等部
合計	19	560	446	157
%	(1.6)	(47.4)	(37.7)	(13.3)

視覚障害教育部門	6	32	18	11
%	(9.0)	(47.8)	(26.9)	(16.4)
聴覚障害教育部門	10	35	22	8
%	(13.3)	(46.7)	(29.3)	(10.7)
肢体不自由教育部門	2	171	139	39
%	(0.6)	(48.7)	(39.6)	(11.1)
病弱教育部門	0	48	42	9
%	(0.0)	(48.5)	(42.4)	(9.1)
知的障害教育部門	3	365	295	106
%	(0.4)	(47.5)	(38.4)	(13.8)
合計	21	651	516	173
%	(1.5)	(47.8)	(37.9)	(12.7)

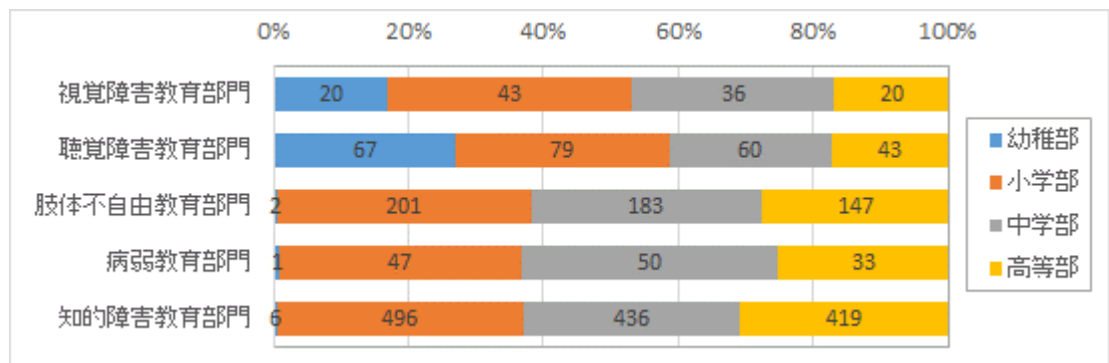
※上記表は各校複数の障害種別を選択しており、障害種別毎に選択された項目を集計しております。



地域の学校等と共同学習を行っている

	幼稚部	小学部	中学部	高等部
視覚障害教育部門	20	43	36	20
%	(16.8)	(36.1)	(30.3)	(16.8)
聴覚障害教育部門	67	79	60	43
%	(26.9)	(31.7)	(24.1)	(17.3)
肢体不自由教育部門	2	201	183	147
%	(0.4)	(37.7)	(34.3)	(27.6)
病弱教育部門	1	47	50	33
%	(0.8)	(35.9)	(38.2)	(25.2)
知的障害教育部門	6	496	436	419
%	(0.4)	(36.6)	(32.1)	(30.9)
合計	96	866	765	662
%	(4.0)	(36.2)	(32.0)	(27.7)

※上記表は各校複数の障害種別を選択しており、障害種別毎に選択された項目を集計しております。



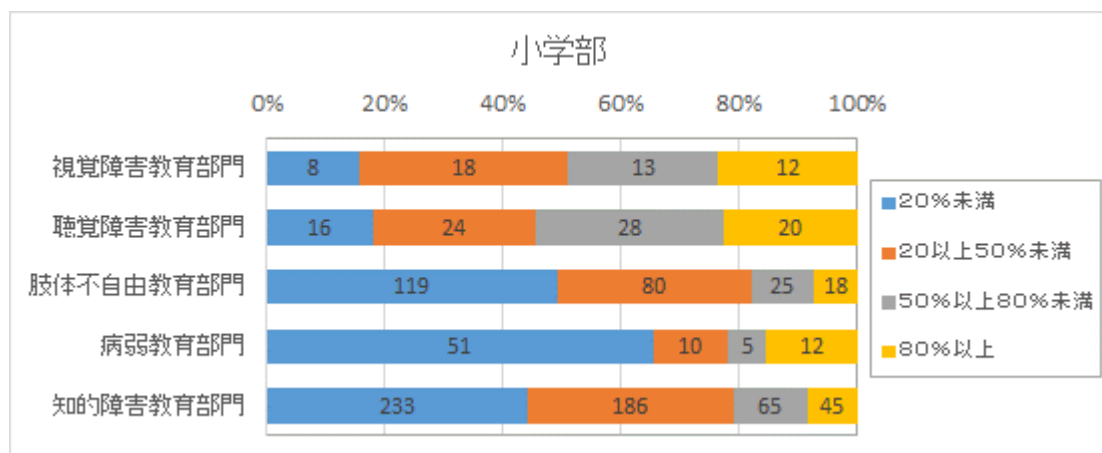
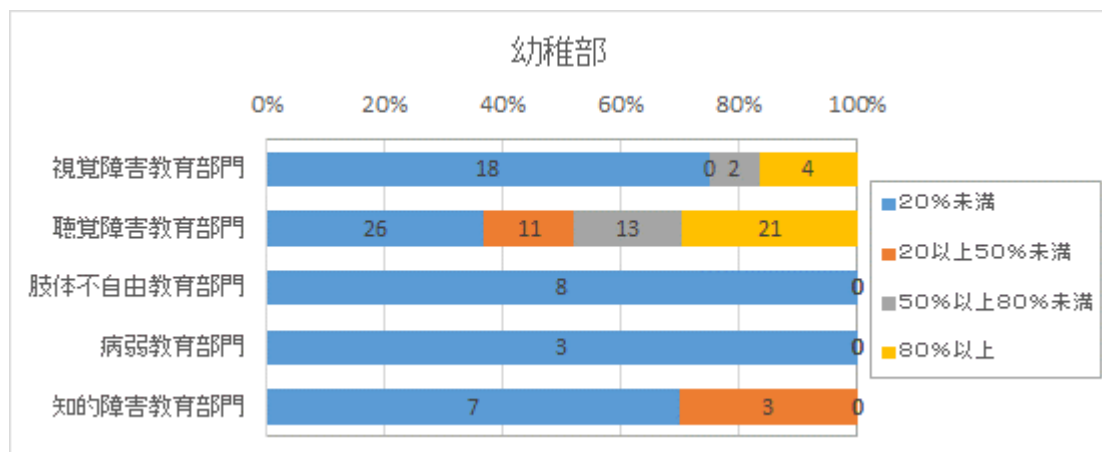
在籍している幼児児童生徒のうち、直接交流をしている者の割合はどの程度ですか

	幼稚部				小学部				中学部				高等部			
	20%未満	20以上50%未満	50%以上80%未満	80%以上	20%未満	20以上50%未満	50%以上80%未満	80%以上	20%未満	20以上50%未満	50%以上80%未満	80%以上	20%未満	20以上50%未満	50%以上80%未満	80%以上
合計	55	14	15	25	386	295	130	95	542	144	35	61	362	18	13	40
%	(50.5)	(12.8)	(13.8)	(22.9)	(42.6)	(32.6)	(14.3)	(10.5)	(69.3)	(18.4)	(4.5)	(7.8)	(83.6)	(4.2)	(3.0)	(9.2)

※上記表は各校が選択した項目数を集計しております。

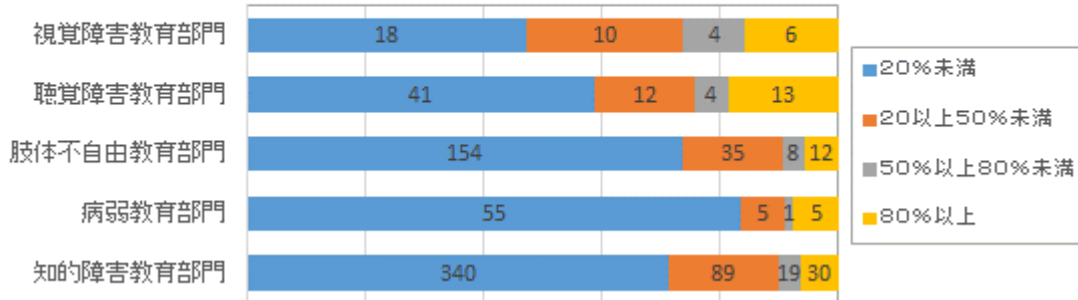
視覚障害教育部門	18	0	2	4	8	18	13	12	18	10	4	6	21	3	2	3
%	(75.0)	(0.0)	(8.3)	(16.7)	(15.7)	(35.3)	(25.5)	(23.5)	(47.4)	(26.3)	(10.5)	(15.8)	(72.4)	(10.3)	(6.9)	(10.3)
聴覚障害教育部門	26	11	13	21	16	24	28	20	41	12	4	13	30	1	2	2
%	(36.6)	(15.5)	(18.3)	(29.6)	(18.2)	(27.3)	(31.8)	(22.7)	(58.6)	(17.1)	(5.7)	(18.6)	(85.7)	(2.9)	(5.7)	(5.7)
肢体不自由教育部門	8	0	0	0	119	80	25	18	154	35	8	12	86	2	1	7
%	(100.0)	(0.0)	(0.0)	(0.0)	(49.2)	(33.1)	(10.3)	(7.4)	(73.7)	(16.7)	(3.8)	(5.7)	(89.6)	(2.1)	(1.0)	(7.3)
病弱教育部門	3	0	0	0	51	10	5	12	55	5	1	5	26	2	0	1
%	(100.0)	(0.0)	(0.0)	(0.0)	(65.4)	(12.8)	(6.4)	(15.4)	(83.3)	(7.6)	(1.5)	(7.6)	(89.7)	(6.9)	(0.0)	(3.4)
知的障害教育部門	7	3	0	0	233	186	65	45	340	89	19	30	241	12	8	30
%	(70.0)	(30.0)	(0.0)	(0.0)	(44.0)	(35.2)	(12.3)	(8.5)	(71.1)	(18.6)	(4.0)	(6.3)	(82.8)	(4.1)	(2.7)	(10.3)
合計	82	14	15	25	427	318	136	107	608	151	36	66	404	20	13	43
%	(2.5)	(0.6)	(0.6)	(1.0)	(17.5)	(13.0)	(5.6)	(4.4)	(24.9)	(6.2)	(1.5)	(2.7)	(16.5)	(0.8)	(0.5)	(1.8)

※上記表は各校複数の障害種別を選択しており、障害種別毎に選択された項目を集計しております。



中学部

0% 20% 40% 60% 80% 100%



高等部

0% 20% 40% 60% 80% 100%

