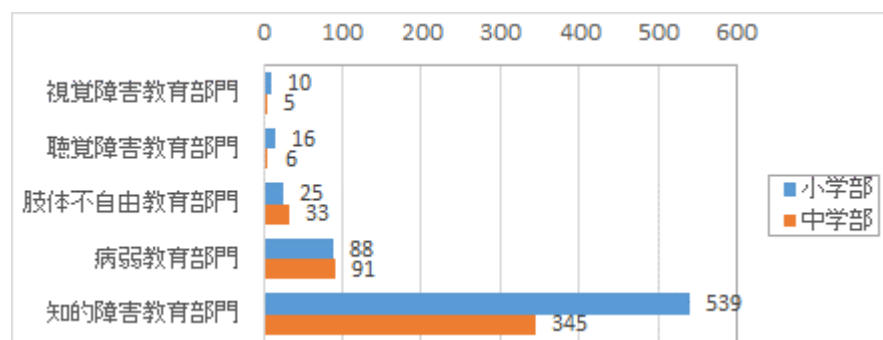


## 報告2 小中学校との円滑な転出入(入学)

昨年度の年度当初に小中学校から転入した児童生徒数

	小学部	中学部
視覚障害教育部門	10	5
%	(66.7)	(33.3)
聴覚障害教育部門	16	6
%	(72.7)	(27.3)
肢体不自由教育部門	25	33
%	(43.1)	(56.9)
病弱教育部門	88	91
%	(49.2)	(50.8)
知的障害教育部門	539	345
%	(61.0)	(39.0)
合計	678	480
%	(58.5)	(41.5)

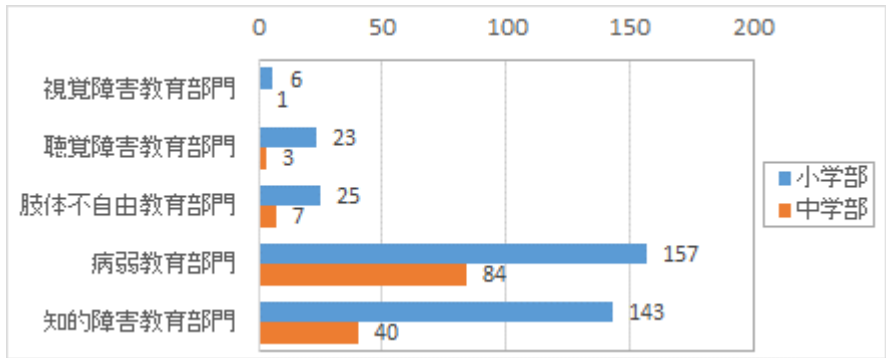
※上記表は各校複数の障害種別を選択しており、障害種別毎に選択された項目を集計しております。



昨年度の年度末に小中学校へ転出した児童生徒数

	小学部	中学部
視覚障害教育部門	6	1
%	(85.7)	(14.3)
聴覚障害教育部門	23	3
%	(88.5)	(11.5)
肢体不自由教育部門	25	7
%	(78.1)	(21.9)
病弱教育部門	157	84
%	(65.1)	(34.9)
知的障害教育部門	143	40
%	(78.1)	(21.9)
合計	354	135
%	(72.4)	(27.6)

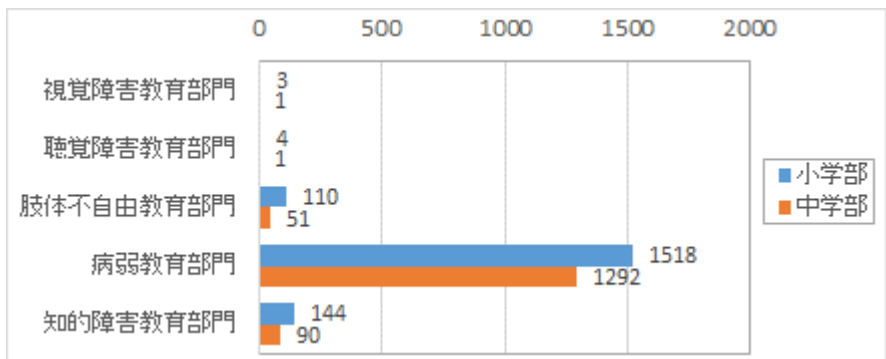
※上記表は各校複数の障害種別を選択しており、障害種別毎に選択された項目を集計しております。



昨年度の年度中に小中学校から転入した児童生徒数

	小学部	中学部
視覚障害教育部門	3	1
%	(75.0)	(25.0)
聴覚障害教育部門	4	1
%	(80.0)	(20.0)
肢体不自由教育部門	110	51
%	(68.3)	(31.7)
病弱教育部門	1518	1292
%	(54.0)	(46.0)
知的障害教育部門	144	90
%	(61.5)	(38.5)
合計	1779	1435
%	(55.4)	(44.6)

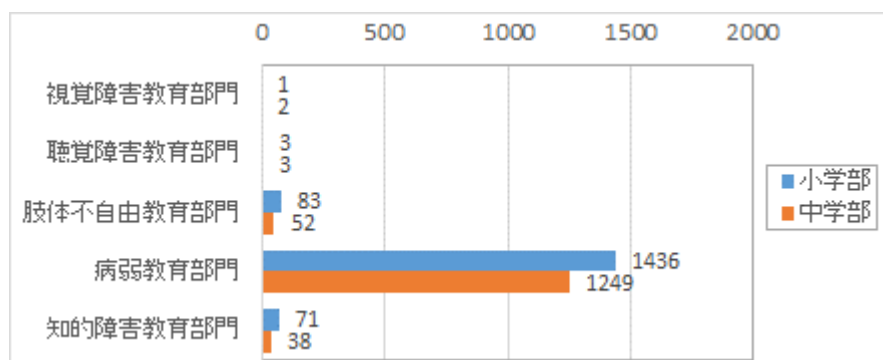
※上記表は各校複数の障害種別を選択しており、障害種別毎に選択された項目を集計しております。



昨年度の年度中に小中学校へ転出した児童生徒数

	小学部	中学部
視覚障害教育部門	1	2
%	(33.3)	(66.7)
聴覚障害教育部門	3	3
%	(50.0)	(50.0)
肢体不自由教育部門	83	52
%	(61.5)	(38.5)
病弱教育部門	1436	1249
%	(53.5)	(46.5)
知的障害教育部門	71	38
%	(65.1)	(34.9)
合計	1594	1344
%	(54.3)	(45.7)

※上記表は各校複数の障害種別を選択しており、障害種別毎に選択された項目を集計しております。

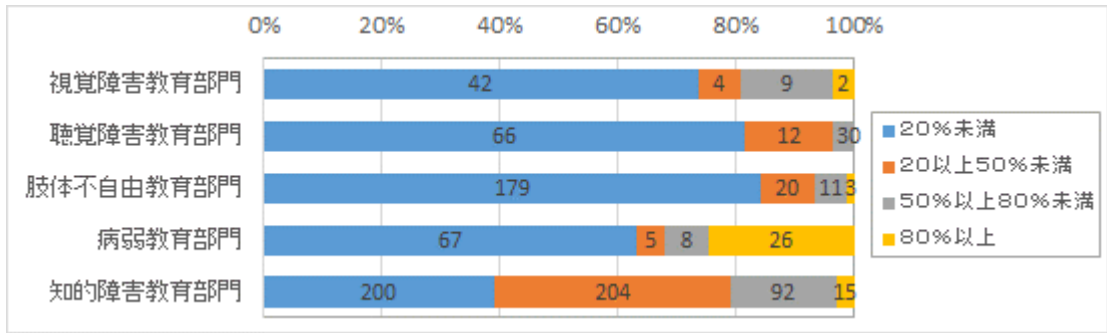


中学部へ外部の学校(地域の小学校)から入学してくる生徒の割合(%)

	20%未満	20以上50%未満	50%以上80%未満	80%以上
合計	484	243	121	45
%	(54.2)	(27.2)	(13.5)	(5.0)

障害種別	20%未満	20以上50%未満	50%以上80%未満	80%以上
視覚障害教育部門	42	4	9	2
%	(73.7)	(7.0)	(15.8)	(3.5)
聴覚障害教育部門	66	12	3	0
%	(81.5)	(14.8)	(3.7)	(0.0)
肢体不自由教育部門	179	20	11	3
%	(84.0)	(9.4)	(5.2)	(1.4)
病弱教育部門	67	5	8	26
%	(63.2)	(4.7)	(7.5)	(24.5)
知的障害教育部門	200	204	92	15
%	(39.1)	(39.9)	(18.0)	(2.9)
合計	554	245	123	46
%	(57.2)	(25.3)	(12.7)	(4.8)

※上記表は各校複数の障害種別を選択しており、障害種別毎に選択された項目を集計しております。



高等部へ外部の学校(地域の中学校)から入学してくる生徒の割合(%)

	20%未満	20%以上50%未満	50%以上80%未満	80%以上
合計	347	275	157	155
%	(37.2)	(29.4)	(16.8)	(16.6)

視覚障害教育部門	31	10	3	4
%	(64.6)	(20.8)	(6.3)	(8.3)
聴覚障害教育部門	40	14	4	0
%	(69.0)	(24.1)	(6.9)	(0.0)
肢体不自由教育部門	176	26	2	5
%	(84.2)	(12.4)	(1.0)	(2.4)
病弱教育部門	48	8	13	10
%	(60.8)	(10.1)	(16.5)	(12.7)
知的障害教育部門	90	224	137	139
%	(15.3)	(38.0)	(23.2)	(23.6)
合計	385	282	159	158
%	(39.1)	(28.7)	(16.2)	(16.1)

※上記表は各校複数の障害種別を選択しており、障害種別毎に選択された項目を集計しております。

