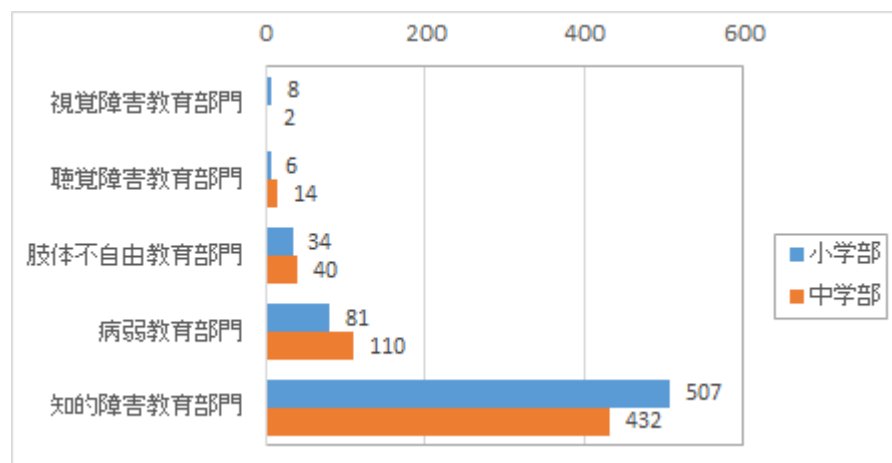


報告2 小中学校との円滑な転出入(入学)

昨年度の年度当初に小中学校から転入した児童生徒数

	小学部	中学部
視覚障害教育部門	8	2
%	(80.0)	(20.0)
聴覚障害教育部門	6	14
%	(30.0)	(70.0)
肢体不自由教育部門	34	40
%	(45.9)	(54.1)
病弱教育部門	81	110
%	(42.4)	(57.6)
知的障害教育部門	507	432
%	(54.0)	(46.0)
合計	636	598
%	(51.5)	(48.5)

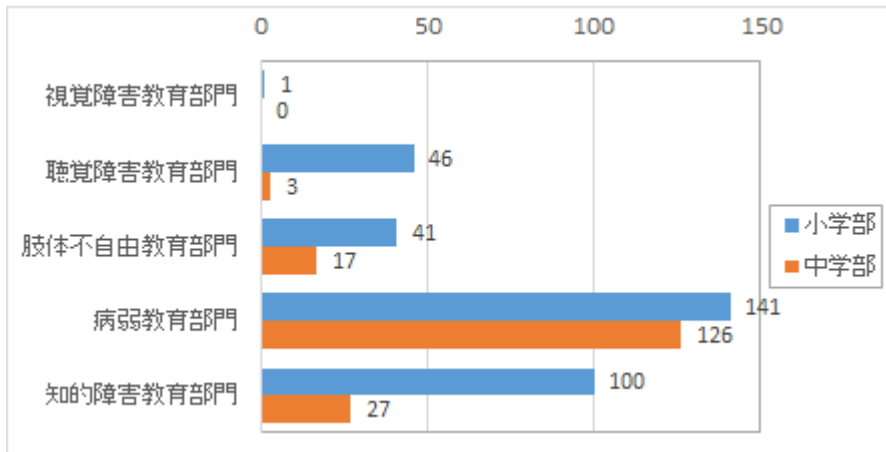
※上記表は各校複数の障害種別を選択しており、障害種別毎に選択された項目を集計しております。



昨年度の年度末に小中学校へ転出した児童生徒数

	小学部	中学部
視覚障害教育部門	1	0
%	(100.0)	(0.0)
聴覚障害教育部門	46	3
%	(93.9)	(6.1)
肢体不自由教育部門	41	17
%	(70.7)	(29.3)
病弱教育部門	141	126
%	(52.8)	(47.2)
知的障害教育部門	100	27
%	(78.7)	(21.3)
合計	329	173
%	(65.5)	(34.5)

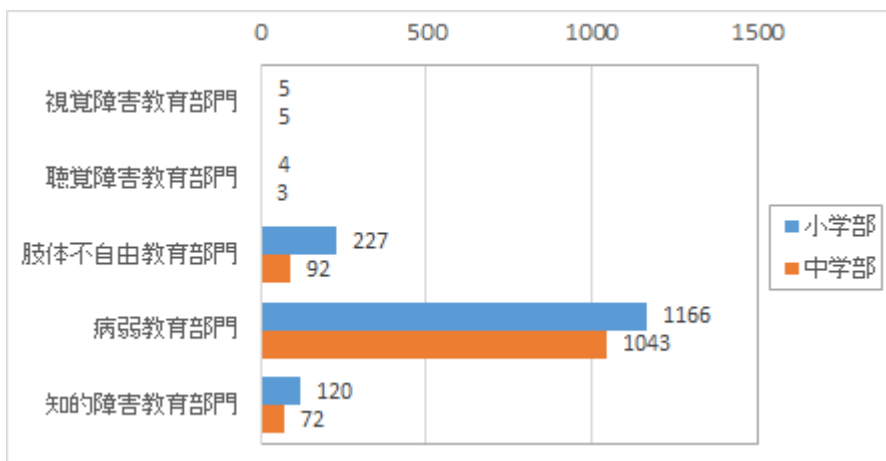
※上記表は各校複数の障害種別を選択しており、障害種別毎に選択された項目を集計しております。



昨年度の年度中に小中学校から転入した児童生徒数

	小学部	中学部
視覚障害教育部門	5	5
%	(50.0)	(50.0)
聴覚障害教育部門	4	3
%	(57.1)	(42.9)
肢体不自由教育部門	227	92
%	(71.2)	(28.8)
病弱教育部門	1166	1043
%	(52.8)	(47.2)
知的障害教育部門	120	72
%	(62.5)	(37.5)
合計	1522	1215
%	(55.6)	(44.4)

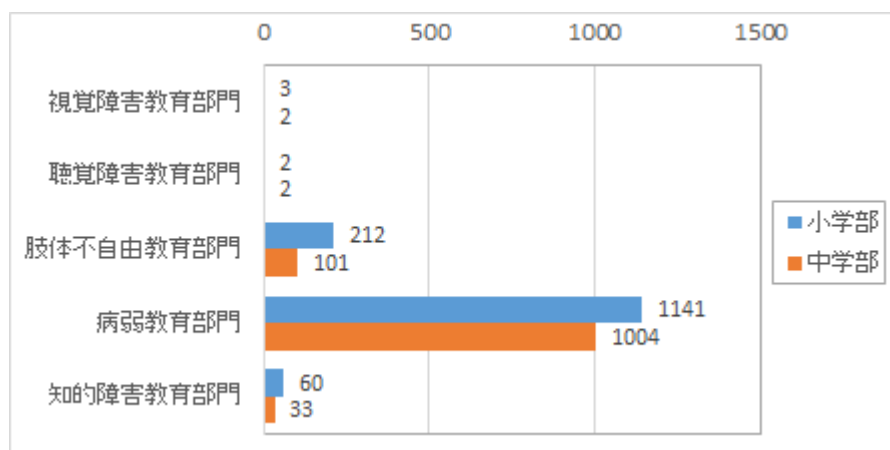
※上記表は各校複数の障害種別を選択しており、障害種別毎に選択された項目を集計しております。



昨年度の年度中に小中学校へ転出した児童生徒数

	小学部	中学部
視覚障害教育部門	3	2
%	(60.0)	(40.0)
聴覚障害教育部門	2	2
%	(50.0)	(50.0)
肢体不自由教育部門	212	101
%	(67.7)	(32.3)
病弱教育部門	1141	1004
%	(53.2)	(46.8)
知的障害教育部門	60	33
%	(64.5)	(35.5)
合計	1418	1142
%	(55.4)	(44.6)

※上記表は各校複数回の障害種別を選択しており、障害種別毎に選択された項目を集計しております。



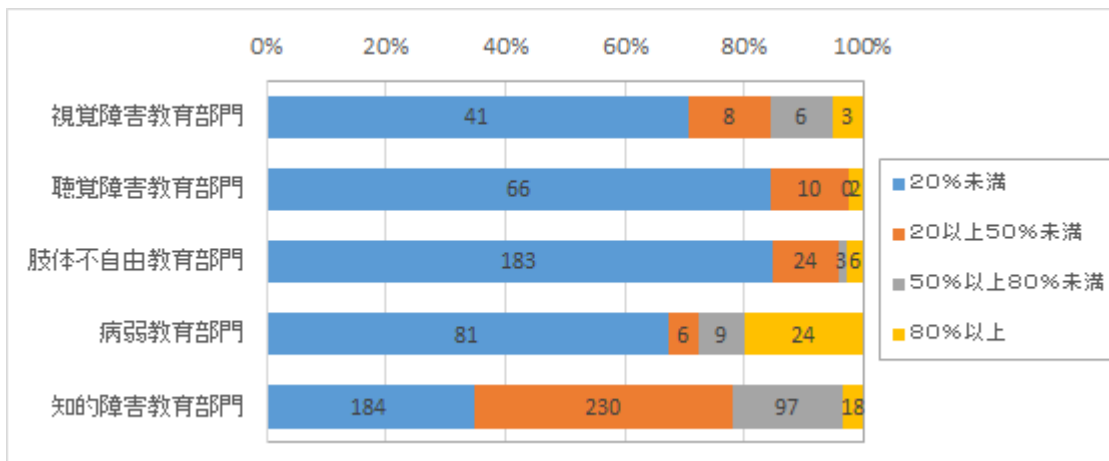
中学部へ外部の学校(地域の小学校)から入学してくる生徒の割合(%)

	20%未満	20%以上50%未満	50%以上80%未満	80%以上
合計	470	274	113	49
%	(51.9)	(30.2)	(12.5)	(5.4)

※上記表は各校が選択した項目数を集計しております。

障害種別	20%未満	20%以上50%未満	50%以上80%未満	80%以上
視覚障害教育部門	41	8	6	3
%	(70.7)	(13.8)	(10.3)	(5.2)
聴覚障害教育部門	66	10	0	2
%	(84.6)	(12.8)	(0.0)	(2.6)
肢体不自由教育部門	183	24	3	6
%	(84.7)	(11.1)	(1.4)	(2.8)
病弱教育部門	81	6	9	24
%	(67.5)	(5.0)	(7.5)	(20.0)
知的障害教育部門	184	230	97	18
%	(34.8)	(43.5)	(18.3)	(3.4)
合計	555	278	115	53
%	(55.4)	(27.8)	(11.5)	(5.3)

※上記表は各校複数回の障害種別を選択しており、障害種別毎に選択された項目を集計しております。



高等部へ外部の学校(地域の中学校)から入学してくる生徒の割合(%)

	20%未満	20%以上50%未満	50%以上80%未満	80%以上
合計	317	303	180	143
%	(33.6)	(32.1)	(19.1)	(15.2)

視覚障害教育部門	30	17	6	3
%	(53.6)	(30.4)	(10.7)	(5.4)
聴覚障害教育部門	49	14	0	2
%	(75.4)	(21.5)	(0.0)	(3.1)
肢体不自由教育部門	171	19	9	6
%	(83.4)	(9.3)	(4.4)	(2.9)
病弱教育部門	49	10	15	14
%	(55.7)	(11.4)	(17.0)	(15.9)
知的障害教育部門	70	249	150	122
%	(11.8)	(42.1)	(25.4)	(20.6)
合計	369	309	180	147
%	(36.7)	(30.7)	(17.9)	(14.6)

※上記表は各校複数の障害種別を選択しており、障害種別毎に選択された項目を集計しております。

